



- 01. 放熱特性試験機
- 02. 放熱特性シュミレーション
- 03. 冷熱衝撃試験機
- 04. 引張試験機



品質管理課(エアリーク試験)



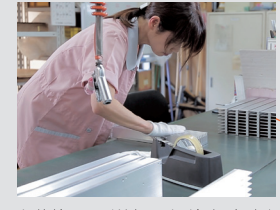
製造課(マシニング加工)



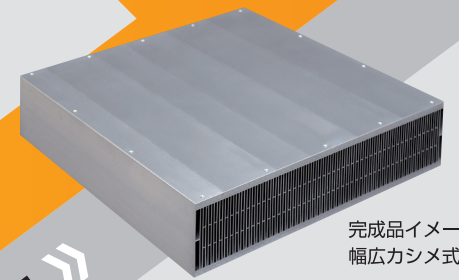
製造課(素材切断工程)



出荷管理課(梱包・出荷作業)



出荷管理課(外観目視検査・梱包)



完成品イメージ
幅広カシメ式ヒートシンク



- 出荷検査**
- JIS-Z9015, AQL=2.5%ナミ抜取検査
 - ※ チェックシート保管
 - 品質傾向分析による外注指導・不良発生防止
 - ※ 予防処置
- 特殊検査**
- エアリーク試験
 - 塗装仕様品外観検査
 - 三次元測定機による精密検査

- ピンカシメ加工**
標準ピン付ヒートシンク
鉛フリー対応完成
- 各種ASSY (ワンストップ対応)**
ヒートパイプ接着、シート貼付、Oリング取付け等の
アッセンブリー対応

- アルマイト
 - イリダイト
 - アロジン
 - 塗装
- ご指定により六価クロムレスイリダイト対応可能
(Rohs規制対応可)
指定により各種塗装可能

表面処理 [洗淨]大型・中型洗淨機による
密閉式超音波洗淨第一次外観検査

マシニング加工及びプレス加工 切削・穴あけ・タップ(ネジきり)等の加工を行う
協力工場への品質指導及び専用チェックシート添付義務付け

マシニング加工品質向上研究
(生産技術及び品質管理)

プレス加工 フィンをプレス加工にて接合する

スリット加工 全自動切断機にて溝入れ加工を行なう

マシニング加工 加工内容に応じカシメ(プレス)前に行なう

切断 受注品全品を社内にて全自動切断機で切断する。
切断工程段取りの際に素材全数検査を行う

素材入荷 / 受け入れ 大手押出メーカー10数社より素材調達。
長尺材抜き取り検査(形状・傷・反り・曲がり)を行なう

製造ラインフローの虫メガネマークは弊社の作業
工程における厳密な検査や、その徹底した取組み
について表わしたもので、それにより製品不良率
0.05%以下を実現しております。



社内品質改善会議

品質は品格という人の輝き

主力製品であるLEX(レックス)ヒートシンクは高品質・高効率セールスポイントです。この製品は半導体素子の冷却とパワー向上に伴い高密度化する電子機器内の熱冷却を目的として開発されました。原材料から設計、精密加工、表面処理はもちろんのこと精密検査から梱包・出荷に至るまで、生産工程は各々の工程の中であらゆる品質管理を徹底して行っております。電子機器の部品でありながら人から人を介して人の手へ、それが私達の誇りです。私どもが掲げる『品質は品格から生まれる。』とは真にそういう事なのです。